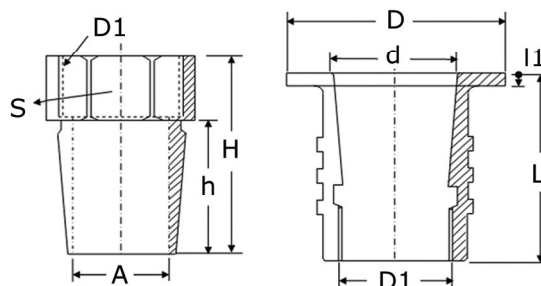


Art. 4.G164.UT



Beschrieb: Unterteil Brunnenablaufventil mit IG und Rillen zum Einzementen
Material: Rotguss

Description: pièce inférieure, surverses pour fontaines, filetage femelle, rainurée pour scellement
Matériel: bronze

4.G164.UT.	075	100	125	150	200	250	300
Rp	3/4"	1"	1 1/4"	1 1/2"	2"	2 1/2"	3"