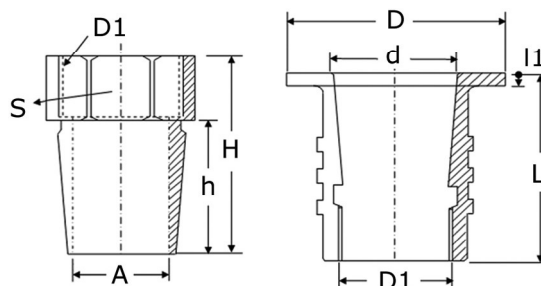


# Art. 4.G164



**Beschrieb:** Brunnenablaufventil, Oberteil mit IG für Überlaufrohr, Unterteil mit IG und Rillen zum Einzementen

**Material:** Rotguss

**Description:** surverses pour fontaines, pièce supérieure, filetage femelle pour tuyaux trop-plein, pièce inférieure rainurée pour scellement

**Matériel:** bronze

4.G164.	075	100	125	150	200	250	300
D1	3/4"	1"	1 1/4"	1 1/2"	2"	2 1/2"	3"
D	40	52	63	74	90	110	130
d	27	33	40	50	63	78	93
S	32	40	50	57	70	86	101
A	19	26	31	39	50	64	76
H	39	50	55	64	71	90	101
h	19	25	29	37	45	55	64
L	37	49	55	60	76	90	105
l1	3	4	5	5	5	6	8
<b>Verpackung / Emballage</b>							
Polybag	10	10	5	5	1	1	1